



شرکت شهرسازی و خانه سازی باغ همیشه

۱۳۹۴/۰۸/۱۹

معرفی شرکت

- تأسیس در سال ۱۳۶۴
- سرمایه اولیه: ۶۰۰ میلیون ریال
- سرمایه فعلی: ۸۰۰ میلیارد ریال
- شرکت در سال ۱۳۹۰ در فرابورس ایران در گروه صنعت انبوه سازی ،
املاک و مستغلات با نماد «تباغ» پذیرفته شد.

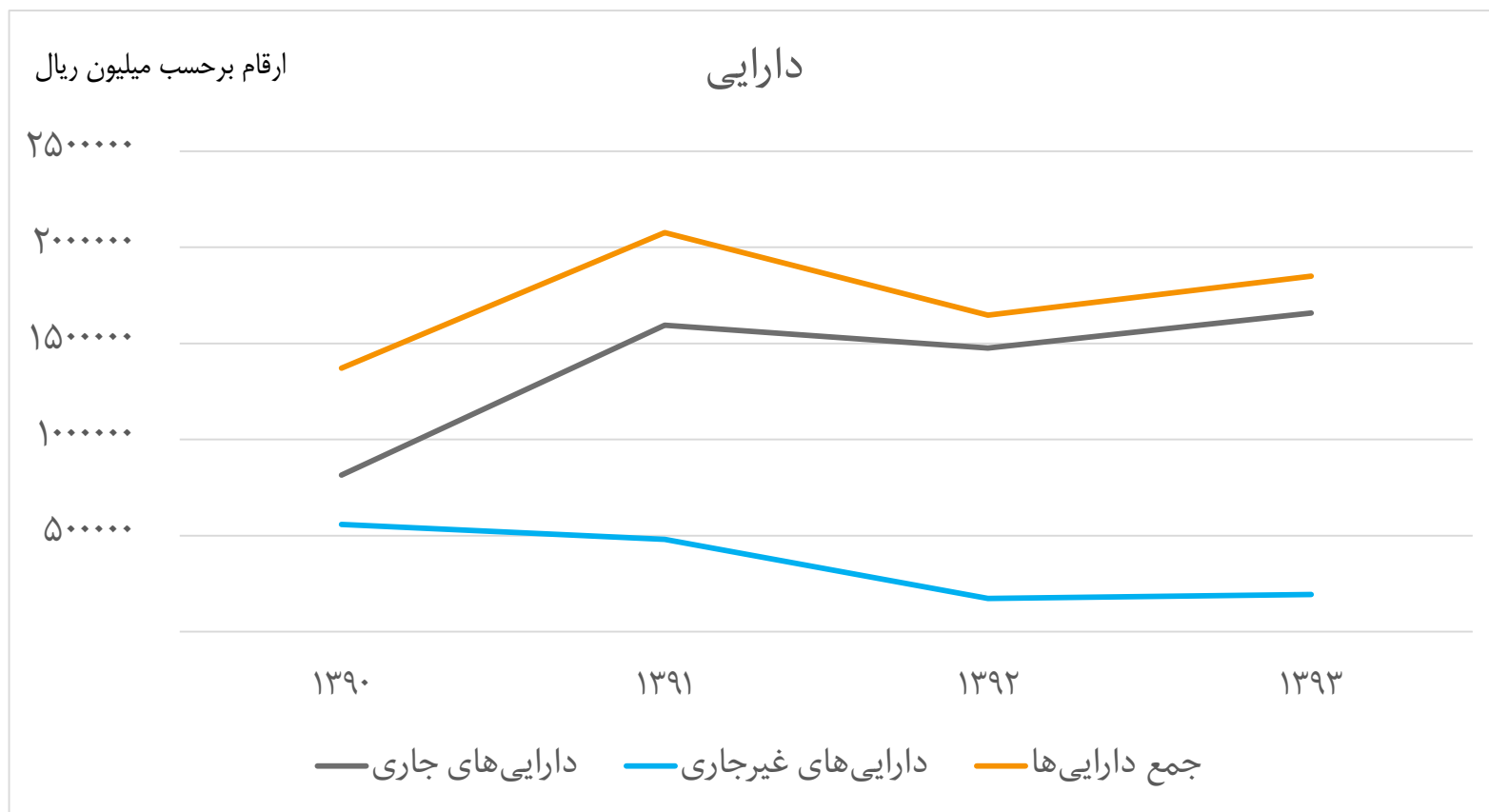
سرمایه شرکت

محل افزایش سرمایه	سرمایه جدید (میلیون ریال)	درصد افزایش سرمایه	تاریخ افزایش سرمایه
مطالبات سهامداران	۱.۳۰۰	۱۱۷	۱۳۶۵/۱۰/۲۹
مطالبات سهامداران	۱۰۰۰.۰۰۰	۷۵۹۲	۱۳۸۳/۰۷/۲۰
مطالبات سهامداران	۲۵۰.۰۰۰	۱۵۰	۱۳۸۵/۰۶/۱۳
مطالبات و آورده نقدی سهامداران	۸۰۰.۰۰۰	۲۲۰	۱۳۹۱/۰۲/۱۱

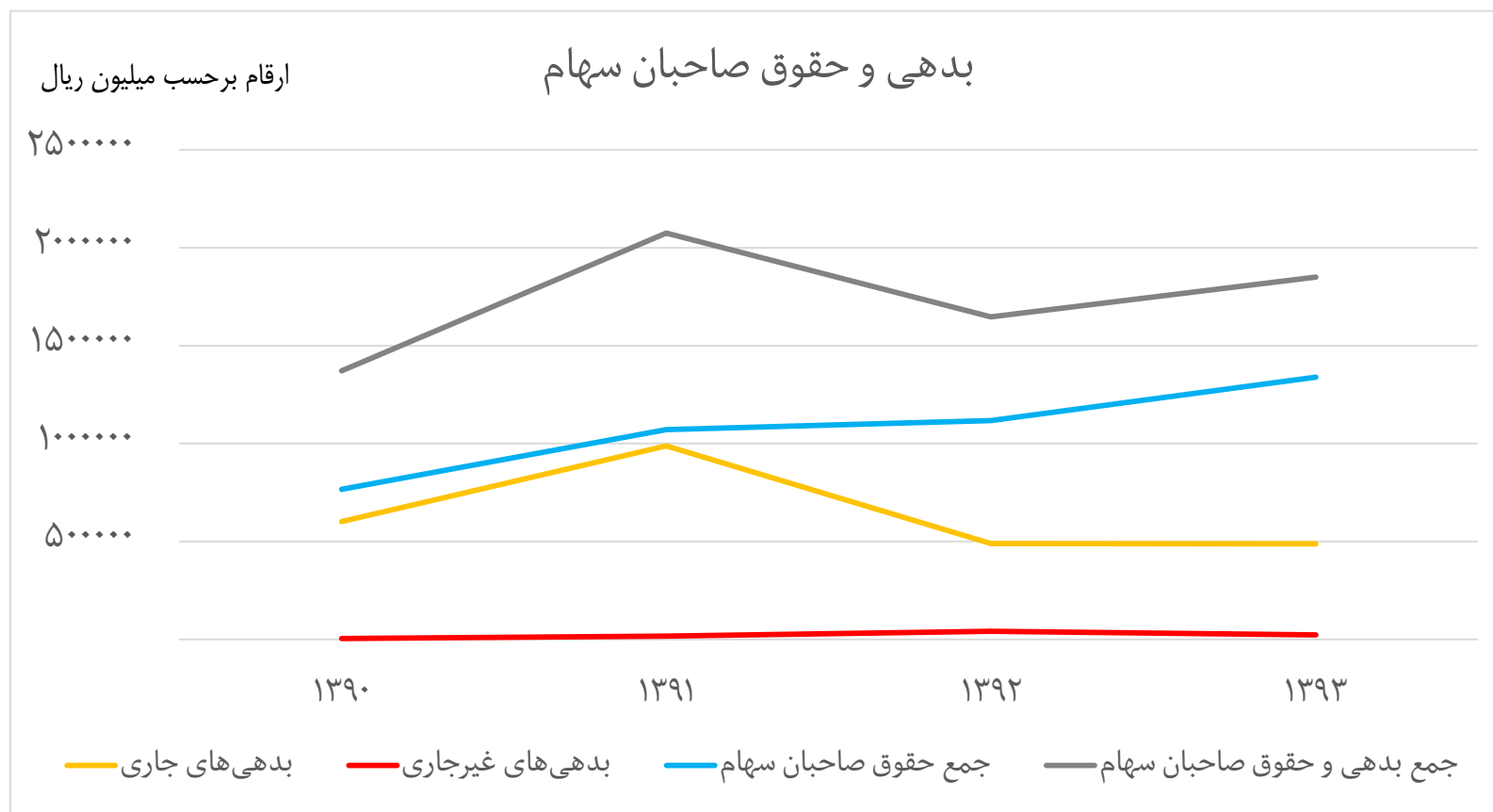
سهامداران

درصد سهامداری	نام	ردیف
۵۲.۳۹٪	شرکت بین المللی توسعه ساختمان (سهامی عام)	۱
۱۷.۱۱٪	شرکت سرمایه گذاری دانایان پارس (سهامی عام)	۲
۷.۲۳٪	موسسه صندوق بیمه اجتماعی روستائیان و عشایر	۳
۴.۸۲٪	شرکت ایرانیان اطلس (سهامی خاص)	۴
۱.۰۷٪	شرکت سرمایه گذاری سپه (سهامی عام)	۵

خلاصه اقلام ترازنامه



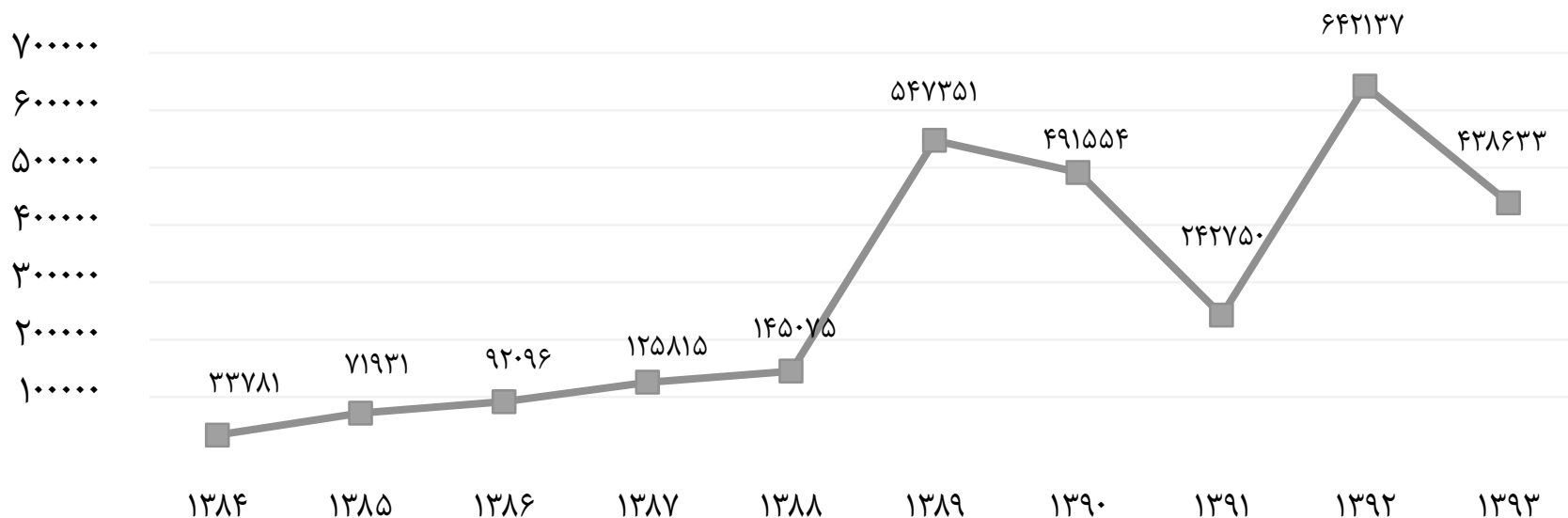
خلاصه اقلام ترازنامه



روند کسب سود شرکت در ۱۰ سال گذشته

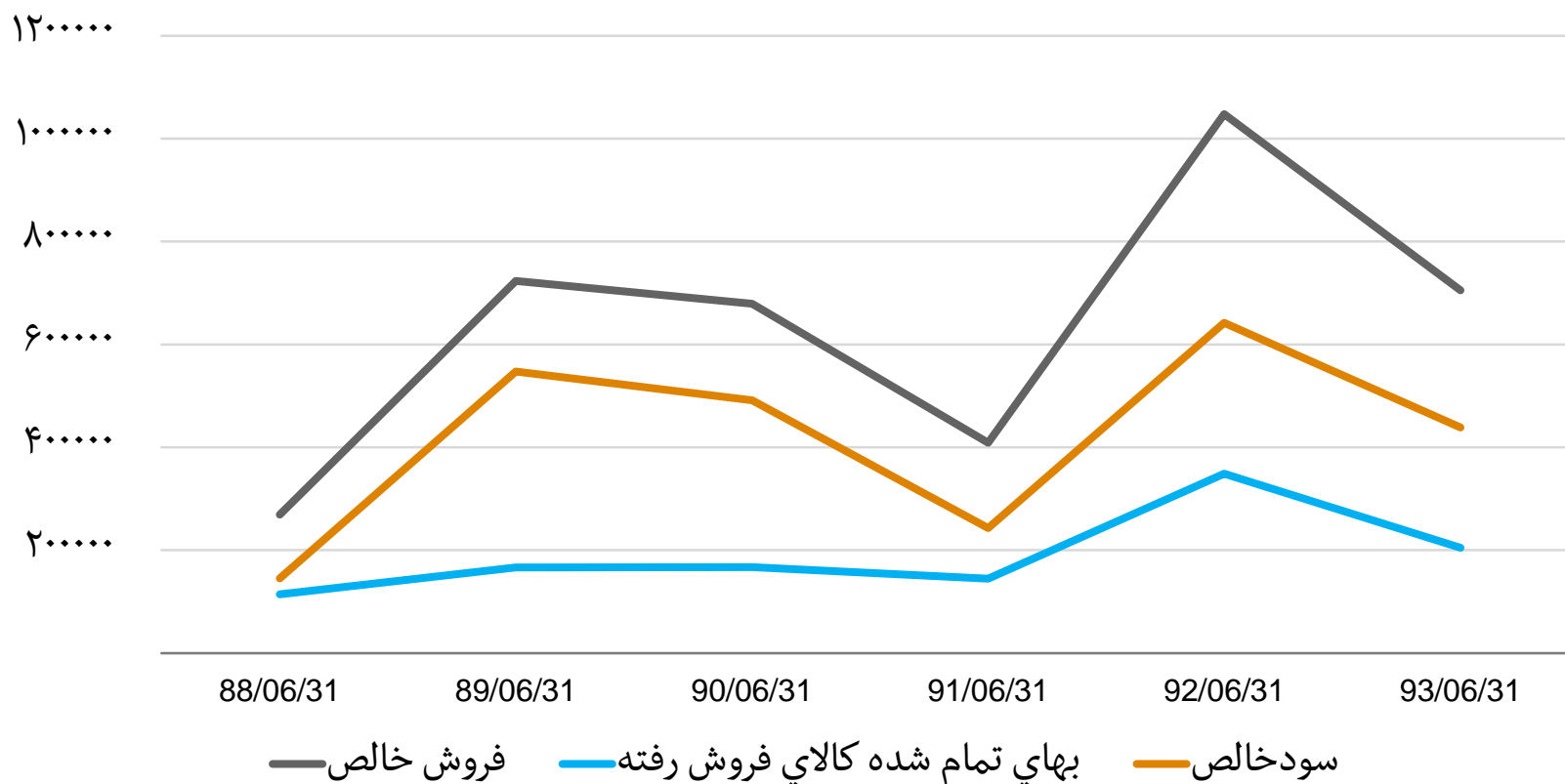
ارقام برحسب میلیون ریال

نمودار سود شرکت طی ۱۰ سال گذشته

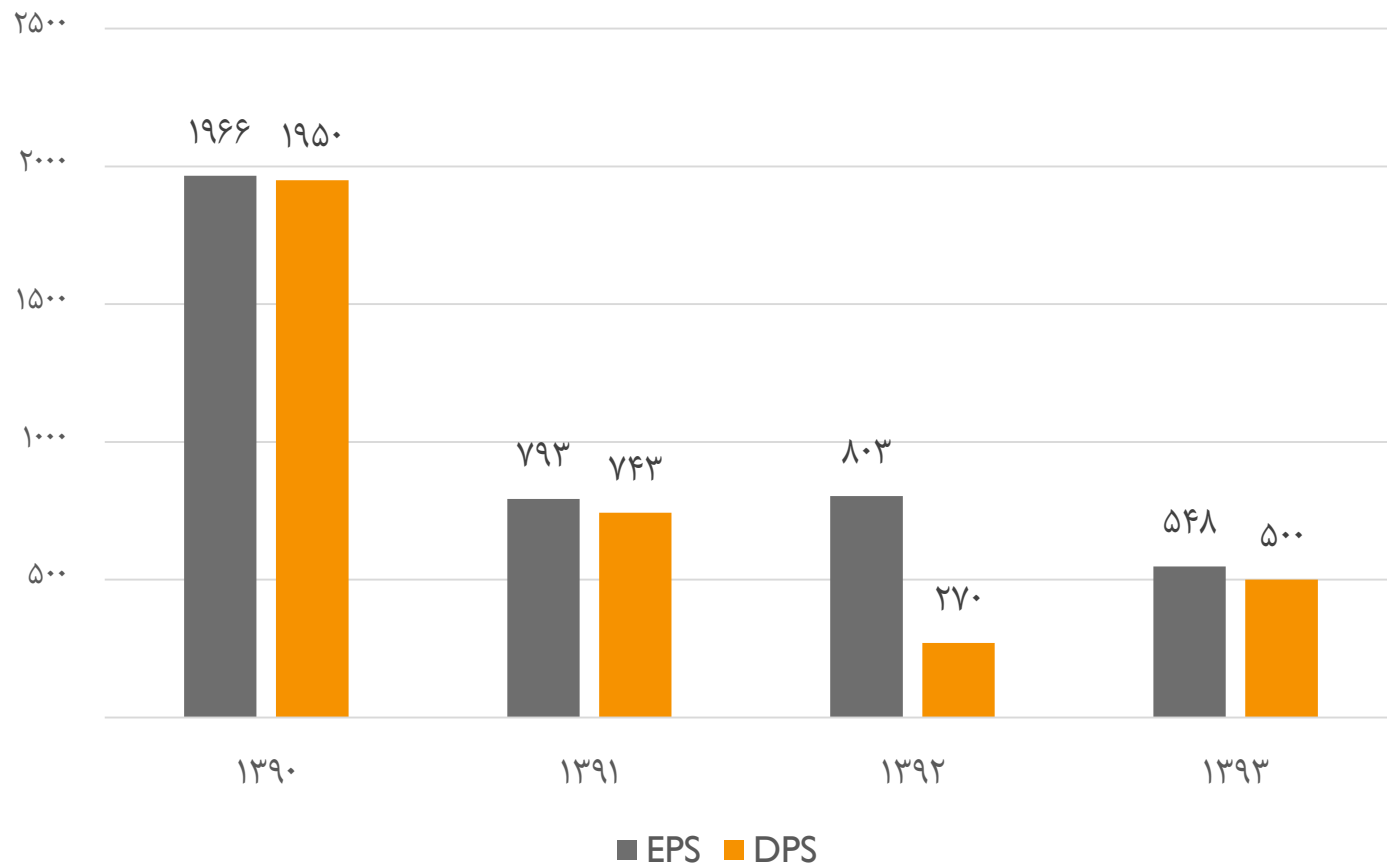


صورت سود و زیان مقایسه‌ای برای پنج سال مالی گذشته

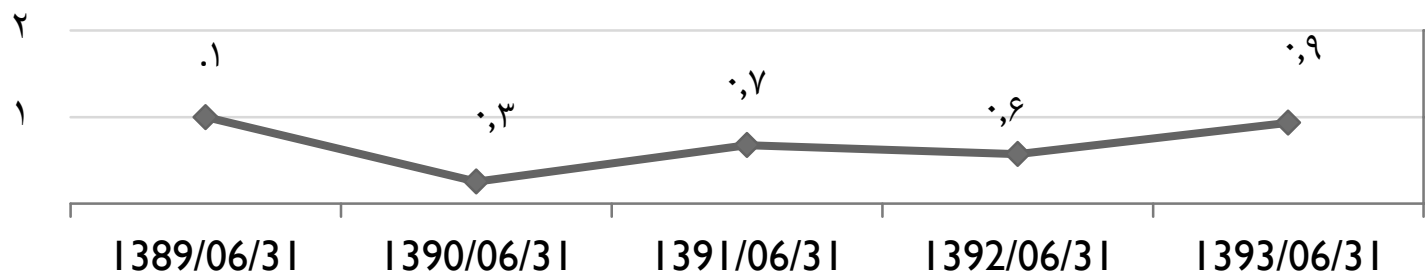
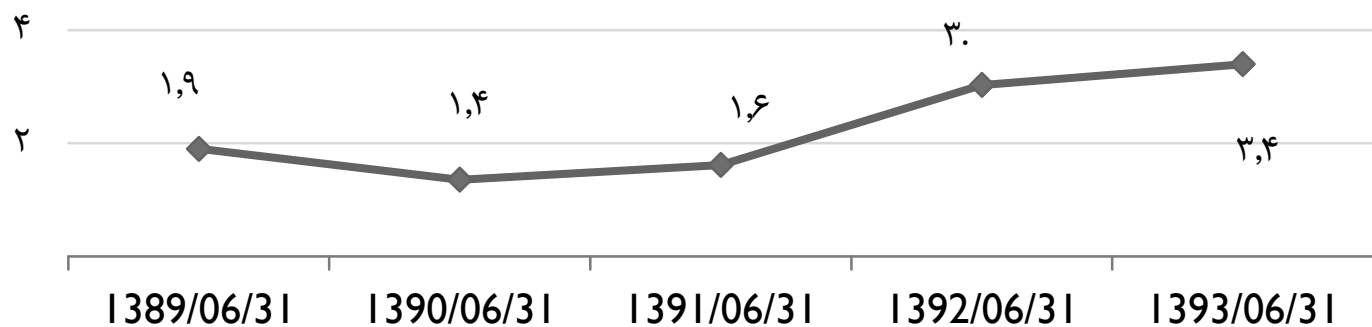
ارقام بر حسب میلیون ریال



روند EPS و DPS

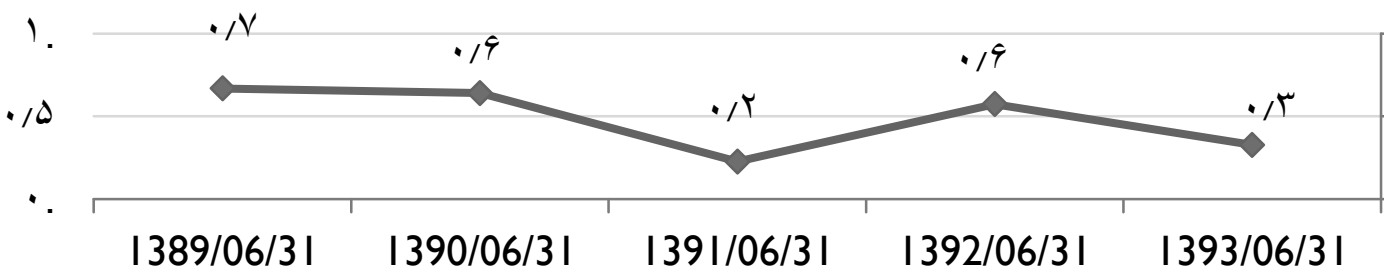


نسبت‌های مالی

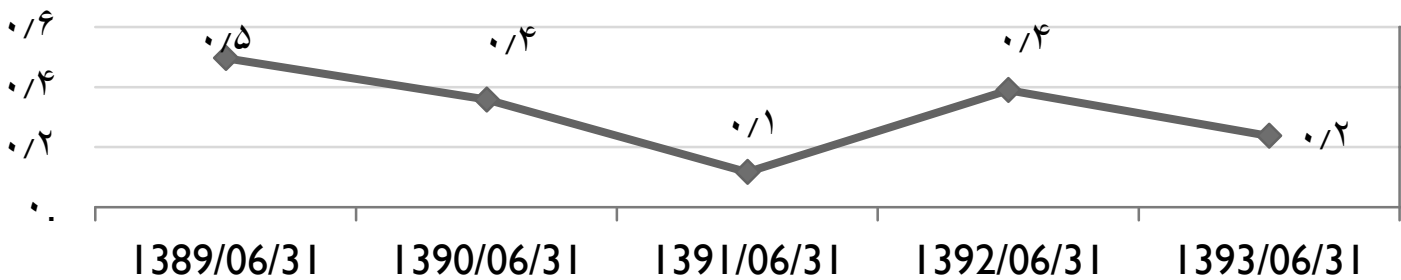


نسبت‌های سودآوری

نرخ بازده حقوق صاحبان
سهام
ROE



نرخ بازده دارائیه‌ها
ROA



پروژه‌های شرکت

پروژهی رشدیه ۲ (۴۷.۷ هکتاری)



مجموعه‌ی گردشگری - تفریحی رشدیه (۳۰ هکتاری)



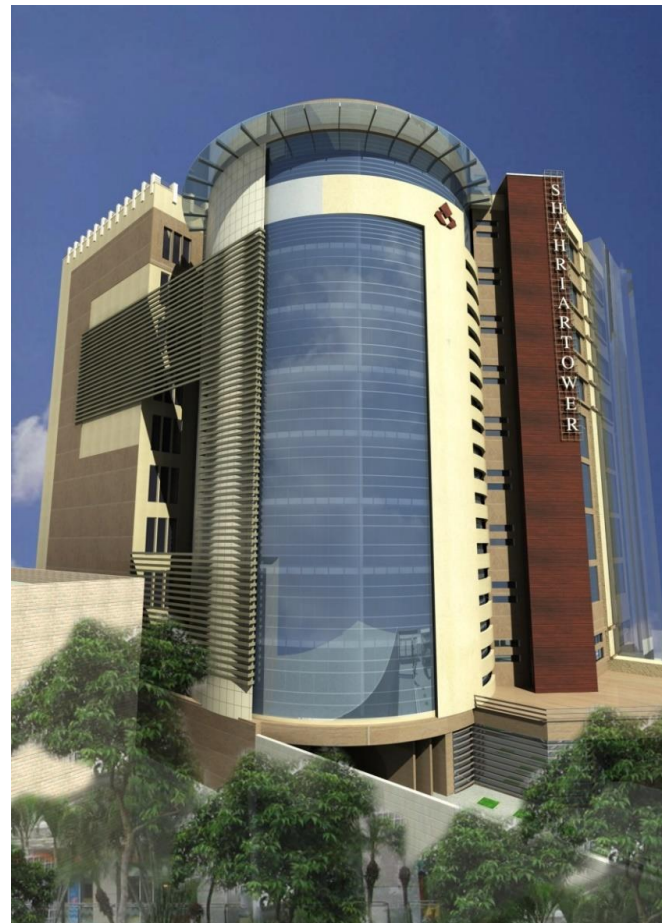
پروژهی ائیل گلی



پروژهی مرکز تجارت اطلس تبریز



پروژهی شهریار (اداری-خدماتی)



مجتمع تفریحی - توریستی - اقامتی - تجاری و آبدرمانی سرعین



پروژهی مسکونی سپیدار



پروژهی مسکونی اردبیل

